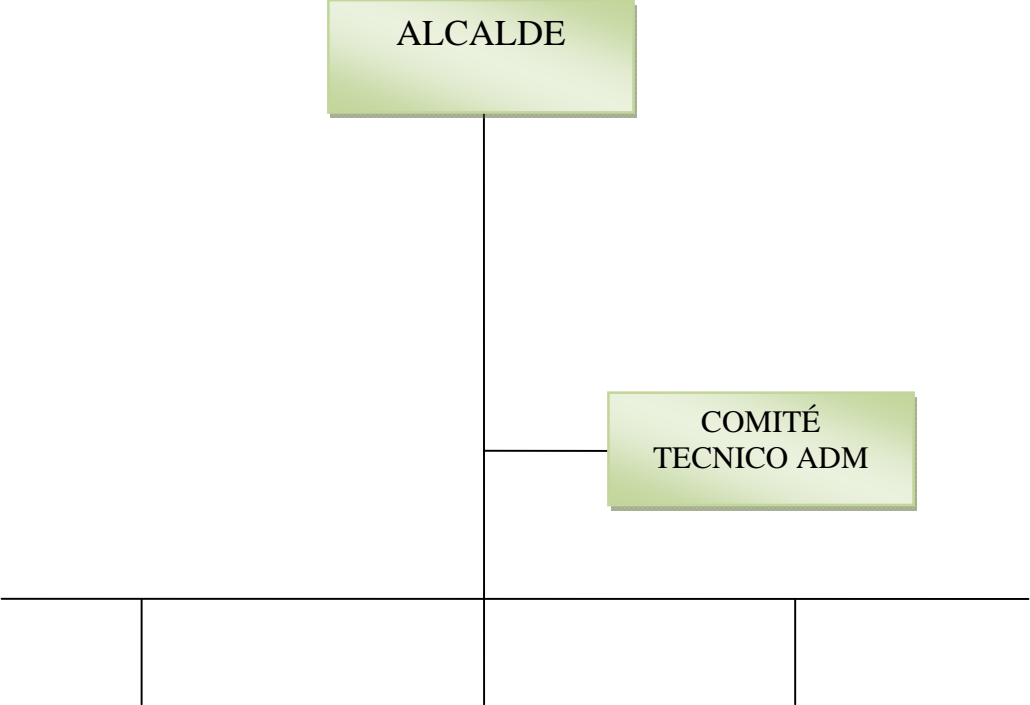




ESTRUCTURA





COMITÉ TÉCNICO ADMINISTRATIVO

UBICACIÓN EN LA ESTRUCTURA

El Comité Técnico Administrativo es una Unidad asesora del Alcalde y está ubicada en el nivel alto de la estructura municipal.

OBJETIVO

Permitir la participación de los Directivos y Jefes de Deptos. Municipales en la gestión de ésta.

COMITÉ TECNICO ADMINISTRATIVO

FUNCIONES GENERALES

- ✚ Asesorar al Alcalde en las materias que indica la Ley Orgánica Constitucional de Municipalidades N° 18.695.
- ✚ Proporcionar la información que corresponda y que sea de interés de todas las Unidades Municipales.
- ✚ Participar en la dirección de los asuntos municipales, desde el punto de vista meramente asesor.

FUNCIONES ESPECÍFICAS

- ✚ Asesorar al Alcalde en la coordinación interna de las diferentes reparticiones municipales.
- ✚ Asesorar al Alcalde en el estudio de las modificaciones de las plantas municipales y en la solución de los problemas de competencia.
- ✚ Asesorar al Alcalde en la preparación del Plan Financiero y del Proyecto de Presupuesto Municipal.
- ✚ Asesorar al Alcalde en problemas específicos que el Alcalde le encomiende.